

GUÍA DEL CORREDOR

Gran Trail SOBRARBE

by

TU PROVINCIA
HUESCA
La Magia

18-4-26



Sobrarbe y Aínsa os dan la bienvenida a este territorio tan espectacular para disfrutar de la Gran Trail de Sobrarbe. Esta prueba que muestra parte de esta tierra que ha conservado esos caminos tradicionales que unían los pueblos de la comarca.

Por ellos están trazados los recorridos que vais a disfrutar. Gracias a personas voluntarias, a la asociación por la recuperación de los caminos tradicionales, la asociación Zona Zero y a la comarca de Sobrarbe se están recuperando estas vías de comunicación que vienen de la Edad Medieval y que han llegado hasta nuestros días.

Hace poco Zona Zero lanzaba la propuesta trail running para dar a conocer los caminos que están practicables para esta modalidad deportiva. Son caminos que todavía conservan las construcciones de muros de piedra seca, declarado patrimonio cultural inmaterial de la Unesco. Estas ramales de comunicación se han transformado en una parte importante del ocio del territorio.

En este lugar se lanzó una de las primeras pruebas de trail de España, ahora es una satisfacción como cada vez somos más los que practicamos este deporte y disfrutamos de la naturaleza en su plena esencia.

Toda la organización y todas las personas voluntarias estamos a vuestra disposición. Os pedimos que cuidéis de los lugares por donde vais a transitar, que deis las gracias a las personas que os encontréis por el camino y que dejéis el terreno tal y como lo habéis encontrado. Gracias a vuestra aptitud la satisfacción de todas las personas alrededor de esta prueba será muy alta y nos dará fuerza para seguir organizando futuras ediciones.

Disfrutar todo lo que podáis de este maravilloso lugar, de sus gentes, de sus pueblos, del paisaje y que guardéis un grato recuerdo para volver a repetir experiencias en el futuro. Sobrarbe es top.



ENRIQUE PUEYO GARCÍA
ALCALDE DEL AYUNTAMIENTO DE AÍNSA-SOBRARBE

Bienvenidos y bienvenidas a la XV Gran Trail Sobrarbe

Desde Tempo Finito, es un verdadero placer y un honor acompañaros de nuevo en esta edición tan especial. Nos hace muchísima ilusión que, por fin, haya llegado el día que tanto hemos esperado: el momento en que vosotros, los protagonistas, disfrutéis de este entorno único.

Esta 15ª edición nace con la firme voluntad de seguir evolucionando. Con el objetivo de ofreceros la mejor experiencia posible, hemos afinado los recorridos, optimizado la logística e introducido pequeños cambios que, en conjunto, marcan la diferencia en la montaña.

En el Gran Trail Sobrarbe escuchamos, analizamos y ajustamos cada detalle; porque estamos convencidos que aún podemos mejorar.

Sin embargo, nada de este esfuerzo tendría sentido sin vuestra presencia.

Queremos expresar nuestro más sincero agradecimiento: a los corredores por elegirnos como vuestro desafío; a los colaboradores e instituciones por su apoyo incondicional; y, por supuesto, a los voluntarios y aficionados por poner el alma y el aliento en cada kilómetro del recorrido.

Disfrutad de cada sendero, vivid la experiencia al máximo y dejad que la magia del Sobrarbe os acompañe en cada paso hacia la meta.

¡Buena carrera a todos!



Pep y Gloria

Tempofinito
cronometraje

17 y 18 de abril de 2026

PROGRAMA

Jueves 16 de abril

BRIEFING ONLINE

(Se enviará enlace por mail)

Viernes 17 de abril

17:00 h - 21:00 h

ENTREGA DE DORSALES / FERIA DEL CORREDOR

Castillo de Aínsa

Obligatorio **GRAN TRAIL SOBRARBE** y **MARATÓN DEL SOBRARBE**.
Recomendable para el **TRAIL ZONA ZERO - PIRINEOS** y **TRAIL ZTRAILS-CRUZ CUBIERTA**.

Sábado 18 de abril

07:10 h - 9:30 h

ENTREGA DE DORSALES

Plaza del Castillo de Aínsa

Sólo de los recorridos **TRAIL ZONA ZERO - PIRINEOS**, **TRAIL ZTRAILS-CRUZ CUBIERTA** y **TRAIL MIRADOR DEL CINCA**.

15:30 h - 16:30 h

ENTREGA DE DORSALES

Plaza del Castillo de Aínsa

Sólo de los recorridos **TRAIL MIRADOR DEL CINCA** y **TRAIL KIDS SOBRARBE**.

RECOGIDA DE DORSALES

Para recoger el dorsal es obligatorio llevar el DNI.

En caso de no poder recoger personalmente el dorsal, otra persona podrá recogerlo presentando una autorización firmada por el titular del dorsal y una foto del DNI del titular también del dorsal.



17 y 18 de abril de 2026

PROGRAMA

Sábado 18 de abril

7:00 h

SALIDA GRAN TRAIL SOBRARBE

Plaza del Castillo de Aínsa

08:00 h

SALIDA MARATÓN DEL SOBRARBE

Plaza del Castillo de Aínsa

9:00 h

SALIDA ZONA ZERO - PIRINEOS

Plaza del Castillo de Aínsa

10:00 h

SALIDA ZTRAILS - CRUZ CUBIERTA

Plaza del Castillo de Aínsa

17:00 h

SALIDA TRAIL MIRADOR DEL CINCA

Plaza del Castillo de Aínsa

18:30 h

SALIDA TRAIL KIDS

Plaza del Castillo de Aínsa

Entrega de premios

14:00 h

TRAIL ZONA ZERO-PIRINEOS, TRAIL ZTRAILS-CRUZ CUBIERTA

Plaza del Castillo de Aínsa

20:00 h

GRAN TRAIL, MARATÓN, TRAIL MIRADOR DEL CINCA y CLUBES

Plaza del Castillo de Aínsa



RECORRIDOS



GRAN TRAIL SOBRARBE



100K M



69 KM 3.043 M D+ 13 h 45m

TRACK: <https://go.twonav.com/public/shared/gran-trail-sobrarbe-2026-3-gpx-18737194/>



UBICACIÓN	ALTITUD	DISTANCIA	HORA DE CORTE
SALIDA AÍNSA	580 m	0 km	7h 00m
ONCINS	1.064 m	11 km	9h 30m
COLLADA CERESA	1.545 m	18,5 km	11h 00m
BADAIN	717 m	27,3 km	12h 30m
LASPUÑA	711 m	36,5 km	14h 30m
BOLTAÑA	647 m	52 km	17h 30m
SAN VICENTE	781 m	58 km	18h 45m
META AÍNSA	580 m	69 km	20h 45m

TIPO	PRODUCTO	ONCINS	COLLADA	BADAIN	LASPUÑA	MURO DE BELLOS
LÍQUIDO	AGUA	X	X	X	X	X
	ISOTÓNICO	X	X	X	X	X
	COCA COLA	X	X	X	X	X
FRUTA	BANANAS	X		X	X	
	NARANJAS	X		X	X	
	MELON			X	X	
DULCE	GOMINOLAS	X		X	X	
	CHOCOLATE			X	X	
	GALLETAS CHOCOLATE	X		X	X	
	BIZCOCHO	X			X	
	MEMBRILLO	X		X	X	
FRUTOS SECOS FRUTA DESHIDRATADA	FRUTOS SECOS			X		
	PASAS	X		X	X	
SANDWICHES/ PAN/EMBUTIDO	CREMA CACAO/ JAMÓN QUESO				X	
	GALLETAS SALADAS	X		X	X	
OTROS	TORTILLA DE PATATAS				X	
POUCHES SALSSA	POUCHES SALSSA			X	X	

TIPO	PRODUCTO	SAN VICENTE	BOLTAÑA	MONTE LABUERDA	META
LÍQUIDO	AGUA	X	X	X	X
	ISOTÓNICO	X	X	X	X
	COCA COLA	X	X		X
FRUTA	BANANAS	X	X		X
	NARANJAS	X	X		X
	MELON	X			X
DULCE	GOMINOLAS	X	X		X
	CHOCOLATE	X			X
	GALLETAS CHOCOLATE	X	X		X
	BIZCOCHO	X	X		X
	MEMBRILLO	X	X		
FRUTOS SECOS FRUTA DESHIDRATADA	FRUTOS SECOS	X			X
	PASAS	X	X		X
SANDWICHES/ PAN/EMBUTIDO	CREMA CACAO/ JAMÓN QUESO	X			
	GALLETAS SALADAS	X			X
OTROS	TORTILLA DE PATATAS	X			X

¡ Para los corredores del Gran Trail y el Maratón habrá café y bizcocho antes de la salida !

MARATÓN DEL SOBRARBE



44 KM



2.090M D+

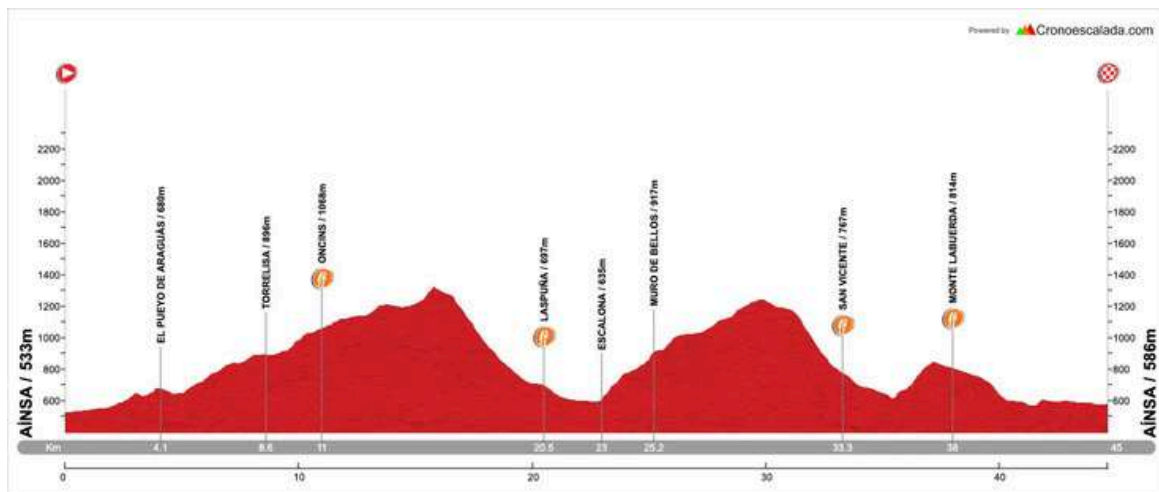


8 h



TRACK:

<https://go.twonav.com/public/shared/maraton-gts-26-1-1-gpx-1873.7184/>



UBICACIÓN	ALTITUD	DISTANCIA	HORA DE CORTE
SALIDA AÍNSA	580 m	0 km	8h 00m
ONCINS	1.064 m	11 km	10h 30m
LASPUÑA	711 m	21 km	13 h 00m
SAN VICENTE	781 m	33 km	15h 30m
META AÍNSA	580 m	44 km	18h 00m

TIPO	PRODUCTO	ONCINS	LASPUÑA	MURO DE BELLOS
LÍQUIDO	AGUA	X	X	X
	ISOTÓNICO	X	X	X
	COCA COLA	X	X	X
FRUTA	BANANAS	X	X	
	NARANJAS	X	X	
	MELON		X	
DULCE	GOMINOLAS	X	X	
	CHOCOLATE		X	
	GALLETAS CHOCOLATE	X	X	
	BIZCOCHO	X	X	
	MEMBRILLO	X	X	
FRUTOS SECOS FRUTA DESHIDRATADA	FRUTOS SECOS			
	PASAS	X	X	
SANDWICHES/ PAN/EMBUTIDO	CREMA CACAO/ JAMÓN QUESO		X	
	GALLETAS SALADAS	X	X	
OTROS	TORTILLA DE PATATAS		X	
POUCHES SALSSA	POUCHES SALSSA		X	

TIPO	PRODUCTO	SAN VICENTE	MONTE LABUERDA	META
LÍQUIDO	AGUA	X	X	X
	ISOTÓNICO	X	X	X
	COCA COLA	X		X
FRUTA	BANANAS	X		X
	NARANJAS	X		X
	MELON	X		X
DULCE	GOMINOLAS	X		X
	CHOCOLATE	X		X
	GALLETAS CHOCOLATE	X		X
	BIZCOCHO	X		X
	MEMBRILLO	X		
FRUTOS SECOS FRUTA DESHIDRATADA	FRUTOS SECOS	X		X
	PASAS	X		X
SANDWICHES/ PAN/EMBUTIDO	CREMA CACAO/ JAMÓN QUESO	X		
	GALLETAS SALADAS	X		X
OTROS	TORTILLA DE PATATAS	X		X

¡ Para los corredores del Gran Trail y el Maratón habrá café y bizcocho antes de la salida !

TRAIL ZONA ZERO -PIRINEOS



25 KM



980 M D+



6 h

20K M



TRACK:

<https://go.twonav.com/public/shared/trail-zona-zero-pirineos-2026-1-gpx-18737179/>



UBICACIÓN	ALTITUD	DISTANCIA	HORA DE CORTE
SALIDA AÍNSA	580 m	0 km	9h 00m
BOLTAÑA	647 m	9 km	11h 00m
SAN VICENTE	781 m	14 km	12h 30m
META AÍNSA	580 m	44 km	15h 00m

TIPO	PRODUCTO	BOLTAÑA	SAN VICENTE	MONTE LABUERDA	MET A
LÍQUIDO	AGUA	X	X	X	X
	ISOTÓNICO	X	X	X	X
	COCA COLA	X	X		X
FRUTA	BANANAS	X	X		X
	NARANJAS	X	X		X
	MELON		X		X
DULCE	GOMINOLAS	X	X		X
	CHOCOLATE		X		X
	GALLETAS CHOCOLATE	X	X		X
	BIZCOCHO	X	X		X
	MEMBRILLO	X	X		
FRUTOS SECOS FRUTA DESHIDRATADA	FRUTOS SECOS		X		X
	PASAS	X	X		X
SANDWICHES/ PAN/EMBUTIDO	CREMA CACAO/ JAMÓN QUESO		X		
	GALLETAS SALADAS		X		X
OTROS	TORTILLA DE PATATAS		X		X

TRAIL ZTRAILS - CRUZ CUBIERTA



14 KM



510 M D+



4 h



TRACK:

<https://go.twonav.com/public/shared/trail-ztrail-2026-1-gpx-18737170/>



UBICACIÓN	ALTITUD	DISTANCIA	HORA DE CORTE
SALIDA AÍNSA	580 m	0 km	10h 00m
META AÍNSA	580 m	14 km	14h 00m

TIPO	PRODUCTO	MONTE LABUERDA	META
LÍQUIDO	AGUA	X	X
	ISOTÓNICO	X	X
	COCA COLA		X
FRUTA	BANANAS	X	X
	NARANJAS	X	X
	MELON		X
DULCE	GOMINOLAS	X	X
	CHOCOLATE		X
	GALLETAS CHOCOLATE		X
	BIZCOCHO		X
	MEMBRILLO		
FRUTOS SECOS FRUTA DESHIDRATADA	FRUTOS SECOS		X
	PASAS		X
SANDWICHES/ PAN/EMBUTIDO	CREMA CACAO/ JAMÓN QUESO		
	GALLETAS SALADAS		X
OTROS	TORTILLA DE PATATAS		X

TRAIL MIRADOR DEL CINCA



5 KM



125 M D+



1 h 30m



TRACK:

<https://go.twonav.com/public/shared/trail-mirador-del-cinca-2026-gpx-18448007/>



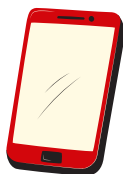
UBICACIÓN	ALTITUD	DISTANCIA	HORA DE CORTE
SALIDA AÍNSA	580 m	0 km	17h 00m
META AÍNSA	580 m	5 km	18h 30m

¡ La comida con la ensalada de pasta y la longaniza se empezarán a servir a partir de las 12h00 !

MATERIAL OBLIGATORIO



ZAPATO CERRADO, apto para el trail running.



TELÉFONO MÓVIL con batería cargada. Mantén tu teléfono encendido. El modo avión está prohibido.



VASO o recipiente para beber.



RESERVA DE AGUA

- 1 litro para el Gran Trail y Maratón
- 0'5 litros para Zona Zero y Ztrails



MANTA TÉRMICA, tamaño mínimo 1,20 m x 1,20 m



CHAQUETA CON CAPUCHA cortavientos y de manga larga.



Track y dispositivo para seguirlo (Reloj/móvil)



NO HABRÁ IMPERDIBLES



LOS AURICULARES ESTAN TOTALMENTE PROHIBIDOS

CLASIFICACIONES



<https://tempofinito.wiclax-results.com/GRAN TRAIL SOBRARBE 2026/>

**¡Sigue los
puntos de paso
y las
clasificaciones!**





1- DUCHAS

(<https://maps.app.goo.gl/E8v28odzvTjuzEPR7>)

2-3 PARKING

4- ENTRADA PABELLÓN-VESTUARIOS-DUCHAS

5- SALIDA Y META DE TODAS LAS PRUEBAS / ENTREGA DE PREMIOS

6- ENTREGA DE DORSALES (<https://maps.app.goo.gl/YKDaY8PXrxHB9MvU8>)

7- PARKING (<https://maps.app.goo.gl/GvTNTsYiA59CF1a19>) y PARKING AUTOCARAVANAS (<https://maps.app.goo.gl/vFA8bStXmReGAwWu5>)

8- PARKING (<https://maps.app.goo.gl/TcB4EkpzLp22mN3SA>)

9- PARKING (<https://maps.app.goo.gl/b4ZojEPQxMvxCFid7>)



INFORMACIÓN DE INTERÉS

Cualquier incidencia o abandono debe ser comunicado a la organización a través de los teléfonos que se facilitan a tal efecto. Número de contacto de la organización:

699 130 886

Para emergencias graves, el teléfono de contacto es el

112

MARCAJE – ECO RESPONSABILIDADES

La principal característica del Gran Trail Sobrarbe es que discurre casi en su totalidad por **PR (marcas amarillas y blancas)**, que serán repasadas con anterioridad, y **sólo se utiliza marcaje adicional con cinta**, en los lugares donde no hay marcas de PR.

La observación y seguimiento de las marcas propias de estos senderos forman parte de la filosofía de esta prueba deportiva.

Creemos en el mantenimiento de los caminos históricos de la comarca y la buena señalización de estos, para que ayuden a potenciar el turismo de la zona de una forma responsable y sostenible.

SERVICIO FOTOGRAFÍA



<https://luzdifusaweb.arcadina.com/galerias-fotograficas-deportivas/carreras-por-montana/gran-trail-sobrarbe/gran-trail-sobrarbe-2026>

**Gran Trail
SOBRARBE**

ACOMPañANTES

Por motivos de logística y seguridad de acceso a las pueblos, por favor se recomienda que los acompañantes solo accedan a los siguientes puntos:

- Salida y meta : Castillo de Aínsa (<https://goo.gl/maps/2z9P9nTcwKjEi24K9>)
- Oncins: <https://maps.app.goo.gl/FT342S2is8hNvUnw7> , sólo recorrido maratón y Gran Trail.
- Badain: <https://maps.app.goo.gl/uCWxk9SH2znaFyq18>, sólo recorrido Gran Trail . Los acompañantes deben aparcar en LAFORTUNADA, e ir andando hasta Badain: RUTA ANDANDO:
<https://maps.app.goo.gl/tw5ZuLMjp58MBTn39> (15 minutos andando).
- Laspuña : <https://goo.gl/maps/KP97U6tXLBPbyh4h6> , sólo recorrido maratón y Gran Trail.
- Escalona: <https://maps.app.goo.gl/12ZsZ6bJiuSfTwAB9>, sólo recorrido maratón y Gran Trail.
- El Pueyo de Araguás : <https://goo.gl/maps/8cAPLLfjGXNdP5DW9> , poco parking, sólo maratón y Gran Trail).
- Torrelisa: <https://goo.gl/maps/kVQnB3wQuQCsGHV2A> , zona con un merendero para aparcar y ver pasar los corredores. Sólo maratón y Gran Trail.
- Boltaña: <https://maps.app.goo.gl/FxQyhB6CUCSfm2h88> , sólo recorrido Trail Zona Zero-Pirineos y Gran Trail.
- San Vicente de Labuerda: <https://maps.app.goo.gl/YonLdM9CDxfhKLjRA> , zona con poco parking.

LA ASISTENCIA A LOS CORREDORES SOLO ESTÁ PERMITIDA EN LOS AVITUALLAMIENTOS. CUALQUIER AYUDA FUERA DE ELLA SIGNIFICARÁ LA EXPULSIÓN AUTOMÁTICA DEL CORREDOR.



TU PROVINCIA
HUESCA
La MAGIA

Gran Trail
SOBRABE

by

TU PROVINCIA
HUESCA
La MAGIA



El Club Atletico Sobrarbe, con mas de 2000 socios, en una comarca de unos 8.000 habitantes es una de las asociaciones más dinamizadoras y activas del Sobrarbe. Un club con bastantes áreas y deportes de montaña, que creo hace ya unos 20 años la Trail Peña Montañesa, que fue el germen de la creacion por parte del club de la Gran Trail Sobrarbe.

Durante años fue la organizadora de esta prueba, pasando hace unos años el testigo al Ayuntamiento de Ainsa-Sobrarbe y Tempo Finito.

No obstante sigue siendo hoy en día el coordinador del "mayor capital" que tenemos en la GTS, los voluntarios. Más de 100 voluntarios intentaremos que todos los participantes tengais las mejores condiciones para finalizar vuestro reto, intentando hacerlo lo mejor posible para que disfruteis de esta experiencia en Sobrarbe.

WECAMP

ENTRENA EN DESTINOS QUE INSPIRAN

Alojamientos en mitad de la naturaleza
con el confort de un hotel

Gran Trail
SOBRARBE

by

TU PROVINCIA

HUESCA
La MAGIA

WECAMP



ECO GLAMPINGS EN ESPAÑA Y PORTUGAL

Empezar el día corriendo, volver y desayunar con calma. Recuperar de verdad.

Un entorno pensado para concentraciones, reconocimiento de recorridos o simplemente para unas vacaciones donde seguir sumando kilómetros mientras se recarga energía en espacios privilegiados



DESTINOS CON TERRENO

wecamp Pirineos

BOLTAÑA, HUESCA

Acceso al Valle de Benasque. +1.500m D+ en salidas de mañana. Terreno técnico de alta montaña.

wecamp Pedraforca

PREPIRINEO CATALÁN

Perfil vertical, roca caliza. Ideal para trabajo específico de subidas.

wecamp San Sebastián

PAÍS VASCO

Desnivel moderado con salida al mar. Bueno para volumen y transiciones.

wecamp en la Costa Brava

CADAQUÉS · CALA MONTGÓ · SANTA CRISTINA

Senderos costeros técnicos, terreno roto, single track y pista.



Gran Trail
SOBRARBE

by

TU PROVINCIA

HUESCA
La Magia



SCOTT

TwoNav



**CÓDIGO 15% DESCUENTO:
GTSOBRARBETWONAV**

<https://www.twonav.com/>

TODO EL TRAIL EN LA PALMA DE TU MANO



runnun



Gran Trail
SOBRARBE

by

TU PROVINCIA
HUESCA
La Magia

ASICS





R

Cerveza

RONDADORA

Gran Trail
SOBRARBE

COLABORADORES

TU PROVINCIA
Huesca
La Magia

WE CAMP

 **HYUNDAI**
Huesca Cars


SCOTT

TwoNav

salsaa

ZONA  **ZERO**

 **runrun**
SOLO PARA FRIKIS DEL TRAIL


**CLUB ATLÉTICO
SOBRARBE
CAS** 50 AÑOS


Asociación
amigos
de los
caminos
tradicionales
de
sobrarbe

EDITORIAL

ALPINA

NOGUER
SOMONTANO
DISTRIBUCIÓN


**Estrella
Galicia**

ORGANIZADOR

DIRECCIÓN TÉCNICA



Tempofinito
cronometraje

Gran Trail SOBRARBE



TU PROVINCIA
HUESCA
La MAGIA



18 ABRIL 2026



www.grantrailsobrarbe.com

Síguenos

